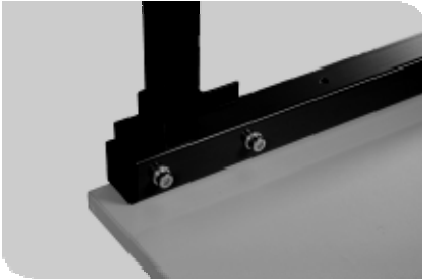


Zubehör für modulare Packtische



SZ 001 - 200 Hintere Tischbegrenzung (Rückwandboard)

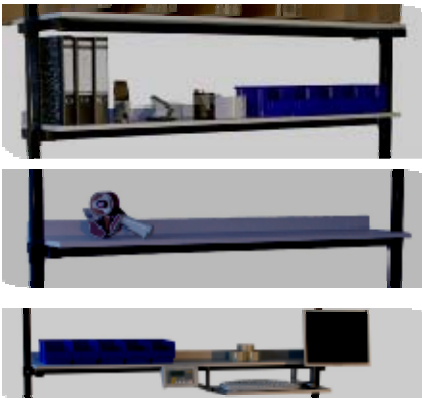


SZ 013 - 150 2 hintere Systemträger (Holme) lang,

1.500 mm lang, (Paar); werden an den hinteren Tischbeinen befestigt, pulverbeschichtet in RAL 7021 Anthrazit.

SZ 013 - 060 2 hintere Systemträger (Holme) kurz,

800 mm lang, (Paar); werden an den hinteren Tischbeinen befestigt, pulverbeschichtet in RAL 7021 Anthrazit.



SZ 014 - 203 Ablage

für Tischbreite 2.000 mm, L x T: 1.770 x 300 mm, Ablage 300 mm tief (ohne Aufkantung)

mit abnehmbarer Aufkantung, um Drucker oder andere Peripheriegeräte abzustellen (Abnehmen der Aufkantung durch Lösen von 5 Schrauben an der Unterseite der Ablage), Aufkantung 50 mm hoch. Die Ablage ist in der Höhe 3fach verstellbar. Inklusive seitlichen Haltern und stabiler Unterkonstruktion aus 40er Quadratrohrstahl in RAL 7021, Anthrazit.



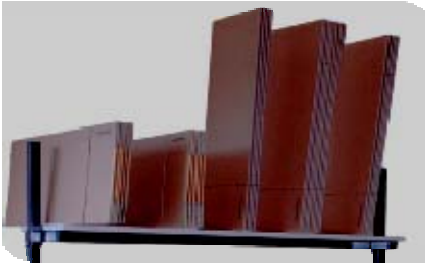
SZ 014 - 163 Ablage

wie oben, aber für Tischbreite 1.600 mm, L x T: 1.370 x 300 mm.



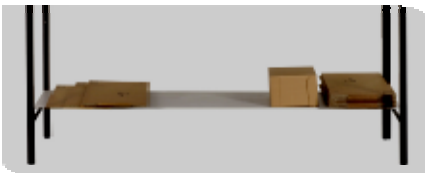
SZ 015 - 206 Kartonagenmagazin

für Tischbreite 2.000 mm, L x T: 1.770 x 600 mm; Stabiles Kartonagenmagazin, 600 mm tief, mit 6 Bügeln (ca. 500 x 560 mm, RAL 7021 Anthrazit) mit stabiler Schraube - Mutter Verbindung für sehr hohe Seitenstabilität. In der Höhe 3fach verstellbar.



SZ 015 - 166 Kartonagenmagazin

wie oben beschrieben, aber für Tischbreite 1.600 mm, L x T: 1.370 x 600 mm mit 5 Bügeln



SZ 016 - 200 Zwischenboden

mit mittiger Unterstützung zur Minimierung der Durchbiegung, Stärke der Platte: 19 mm, L x B: 1.800 x 650 mm.

SZ 016 - 160 Zwischenboden,

wie oben beschrieben, aber L x B: 1.400 x 650 mm.



SZ 011 - 177 Untertisch - Kartonagenmagazin fahrbar,

L x T: 1.770 x 600 mm, fahrbares Kartonagenmagazin mit 4 Rollen, davon 2 Rollen arretierbar, mit 6 Bügeln. Aufgrund der stabilen Befestigung der Bügel kann der Wagen problemlos mit den äußeren Bügeln geschoben werden.

SZ 011 - 137 Untertisch - Kartonagenmagazin fahrbar, kurz

wie oben beschrieben, aber L x T: 1.370 x 600 mm mit 5 Bügeln.



SZ 021 - 177 Kartonagenwagen fahrbar, lang

L x B x H: 1.770 x 600 x 1.800 mm,

fahrbarer Kartonagenwagen mit 4 Rollen, davon 2 Rollen arretierbar, die oberen beiden Ablagen können 2fach in der Höhe verstellt werden, inklusive 18 Bügel sowie 1 Schiebebügel.

SZ 021 - 100 Kartonagenwagen fahrbar, kurz

wie oben beschrieben, aber L x B x H: 1.000 x 600 x 1.800 mm



SZ 012 - 060 Schublade 60 cm

Stahl - Schublade mit hochwertigem kugelgelagerten Schubladenauszug und Vollverzinktem Stahlgehäuse, 98 % ausziehbar, 60 kg belastbar, kann rechts oder links montiert werden, Front in RAL 7016 dunkelgrau pulverbeschichtet, mit Ausziehgriff, abschließbar (2 Schlüssel).



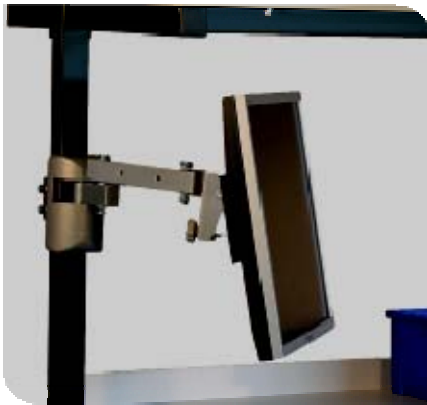
SZ 034 - 000 Schubkastenschränke in allen Varianten auf Anfrage

Schubladen mit hochwertigen kugelgelagerten Schubladenauszügen, 98 % ausziehbar, 70 kg belastbar, Rahmen in RAL 7016 dunkelgrau pulverbeschichtet, mit Ausziehgriffen, abschließbar (2 Schlüssel).



SZ 018 - 001 TFT Halter Tischmontage

75er/100er VESA Aufnahme für TFT Bildschirme, in 3 Achsen schwenkbar, inklusive Befestigungsmaterial für eine Montage an der Tischplatte oder der Ablage, belastbar bis 10 kg.



SZ 018 - 001 TFT Halter Holmmontage

75er/100er VESA Aufnahme für TFT Bildschirme, schwenkbar in 2 Achsen, inklusive Befestigungsmaterial für eine Montage an den hinteren Systemträgern, beliebig höhenverstellbar, belastbar bis 10 kg.



SZ 022 - 044 2 fach Aluminium - Profilsäule

Systemträger mit Klemmbefestigungsmöglichkeit in 2 Richtungen (Länge 445 mm), dient der Aufnahme des TFT Halters SZ 023 000/SZ 028 000 bzw. der Tastaturablage SZ 024 000; stufenlose Höhenverstellung des TFT Halters und der Tastaturablage möglich, Säule wird seitlich an der Tischplatte befestigt.



SZ 024 - 000 Tastaturhalter

Tastaturhalter mit 472 mm langem Faltarm und 2 Achsen, geeignet für Computertastatur und Maus; die Tastatur kann, wenn sie nicht mehr verwendet wird, problemlos zur Seite geschwenkt werden; die universell nutzbare Platte (max. 4 kg belastbar, 640 x 172 mm) ist für alle Tastaturen geeignet; kann nur an der Säule SZ 022 - 044 befestigt werden.



SZ 023 - 000 TFT-Halter Faltarm 5 kg

TFT Halter mit 398 mm langem Faltarm und 2 Achsen, hochwertiger stufenlos in der Höhe verstellbarer Tragarm mit VESA Standardbefestigung 75 / 100; Monitore mit einem maximalen Gesamtgewicht von 5 kg können stufenlos in jede Richtung verstellt werden. Lieferung inklusive Fallsicherung; kann nur an der Säule SZ 022 - 044 befestigt werden.



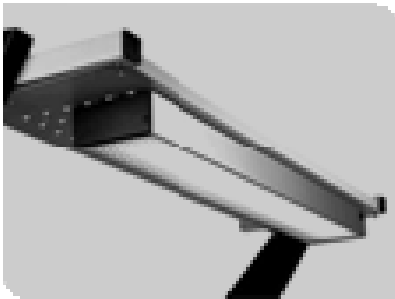
SZ 019 - 000 PC Halter

in Höhe (390 - 540 mm) und Breite (134 - 234 mm) verstellbar für unterschiedliche PC-Einheiten, Farbe: RAL 9006 silbergrau, Montage mittels beigefügten Schrauben unter der Tischplatte, belastbar bis 25 kg; 150 mm herausziehbar bei entsprechender Montage; drehbar bis 90°.



SZ 020 - 000 Tastaturschublade

stabile Schublade aus 19 mm kunststoffbeschichteter Platte in lichtgrau, Montage mittels beigefügten Schrauben unter der Tischplatte oder der Ablage, belastbar bis 5 kg, mit ausreichend Platz für Tastatur und Maus.



SZ 027 - 000 Blendraster - Beleuchtung (1.100 Lux)

Blendrasterleuchte, 2 x 36 Watt / 220 - 230 V / 50 Hz / IP 20, Alufarben eloxiert, inklusive 2 Kompaktleuchtstofflampen; diese Beleuchtung besitzt aufgrund ihrer Geometrie einen Blendschutz und kann somit in jeder beliebigen Höhe montiert werden; sie hat einen Lichtwert von ca. 1.100 Lux bei einer Höhe von 100 cm im mittleren Leuchtenbereich, inklusive Halter und Kabel mit Stecker.

Die Ablagen SZ 014 und das Kartonagenmagazin SZ 015 sind vorbereitet für die Aufnahme der Beleuchtung SZ 027. Das Befestigungsmaterial liegt der Beleuchtung bei.



SZ 027 - 001 Blendraster - Beleuchtung (350 Lux)

Blendrasterleuchte, 1 x 36 Watt / 220 - 230 V / 50 Hz / IP 67, Alufarben eloxiert, inklusive 1 Kompaktleuchtstofflampe; diese Beleuchtung besitzt aufgrund ihrer Geometrie einen Blendschutz und kann somit in jeder beliebigen Höhe montiert werden; sie hat einen Lichtwert von ca. 350 Lux bei einer Höhe von 50 cm im mittleren Leuchtenbereich, inklusive Halter und Kabel mit Stecker.

Die Befestigung erfolgt mittels beigelegter Schrauben unter der Ablage SZ 014 oder unter dem Kartonagenmagazin SZ 015.